

III Congreso Nacional  
**GEHEP**  
GRUPO DE ESTUDIO DE LAS HEPATITIS  
VÍRICAS GEHEP DE LA SEIMC

28 al 30 de septiembre  
**Sevilla 2017**

Hotel Meliá Sevilla

"El Arte de Vivir sin Hepatitis Vírica"



# **Impacto del uso de metadona en la seroconversión VHC de una cohorte de adictos a drogas seguidos en una Unidad de Reducción del daño.**

**Jorge Valencia La Rosa**<sup>1</sup>; Jorge Gutiérrez<sup>1</sup>, Alejandro Álvaro-Meca<sup>2</sup>, Jesús Troya<sup>3</sup>, Guillermo Cuevas<sup>3</sup>, Angela Morro<sup>1</sup>, David Lozano<sup>1</sup>, Pablo Ryan<sup>3</sup>.

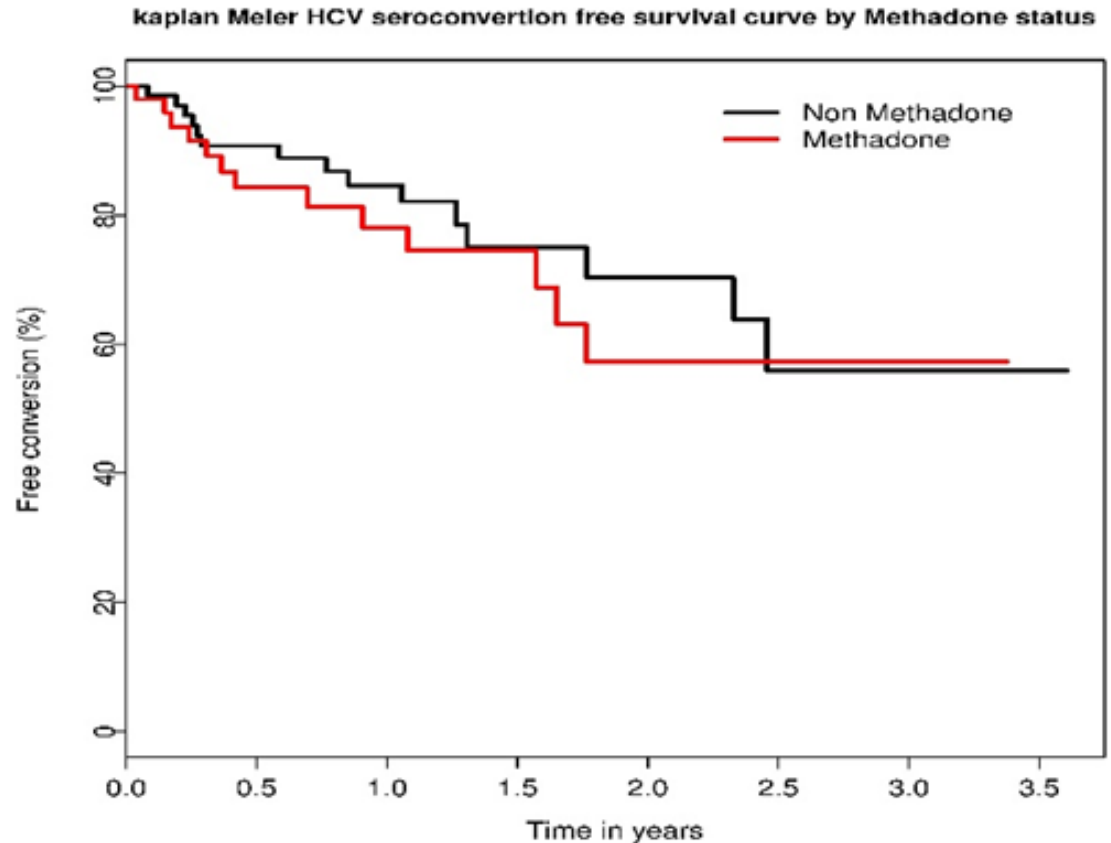
1 Unidad de Reducción del Daño de la Subdirección General de Salud Pública (Madrid).

2 Departamento de Bioestadística. Universidad Rey Juan Carlos (Madrid).

3 Medicina Interna/ Unidad de VIH. Hospital Infanta Leonor (Madrid).

- **Introducción:** Se estima 3 a 4 millones de nuevas infecciones VHC principalmente debido a drogas inyectadas. Aunque intervenciones tales como el intercambio de jeringas y agujas ha demostrado disminuir nuevos diagnósticos VIH, los resultados son inconsistentes en prevención de VHC.
- **Objetivos:** Calcular la densidad de incidencia del VHC y estimar si metadona es un factor asociado a seroconversión en una cohorte de usuarios de drogas seguidas en una Unidad de Reducción del daño en Madrid.
- **Metodología:** Periodo enero 2013 y diciembre 2016. Kaplan-Meier fue empleado para estimar la densidad de incidencia de seroconversión VHC estratificada por uso o no de metadona. La fecha de seroconversión fue estimada como el punto medio entre el último test VHC negativo y el primer test positivo. Test de chi cuadrado y regresión de Cox fueron empleados para establecer asociación.

- **Resultados:**
- 954 usuarios de drogas tenían al menos un test VHC.
- Exclusión: 504 debido a un único test VHC y 315 por un test inicial positivo.
- Incluidos: 127.
- 4 años de seguimiento y 135 PY riesgo de infección: 28 seroconvirtieron.
- Densidad incidencia: 20.7 casos (IC 95%:14.3-29.72) por 100 PY.



# Resultados 2

Variables	HCV seroconverters (%) or mean (SD)	HCV non seroconverters (%) or mean (SD)	Unadjusted relative Hazard	Adjusted relative Hazard
Age	33.7; (SD 6.9)	37.8; (8.8)	0.91 (0.86-0.96) p 0.001	0.96 (0.90- 1.03) p 0.26
Sex				
Male	15 (54%)	58.8%	0.67 (0.31- 1.41) p 0.29	
Female	13 (46%)	41.2%	1	
Country				
Spanish	26 (93.7%)	75%	2.51 (0.75- 8.32) p 0.13	
Non- spanish	1 (7.3%)	25%	1	
Methadone				
Yes	13 (46.4%)	53.6%	1.26 (0.60- 2.66) p 0.53	1.37 (0.58-3.22) p 0.47
Not	15 (53.6%)	46.4%	1	
Injecting drug users				
Yes	22 (78.6%)	15	18.94 (5.59- 64.2) p < 0.001	15.53 (4.31- 55.89) p < 0.001
Not	6 (21.4%)	56	1	

# Conclusiones

- Existe una alta incidencia de seroconversión VHC a pesar de estrategias de reducción del daño.
- El uso de metadona no influye en la tasa de seroconversión de VHC.
- El consumo de drogas vía intravenosa continua siendo la ruta principal de transmisión del VHC.
- Nuevas estrategias tal como diagnóstico precoz, fortalecer el link to care y tratamiento como prevención en adictos a drogas en consumo activo deberían implementarse para evitar nuevas infecciones y/o reinfecciones.