



Ledipasvir/Sofosbuvir en Genotipo 3

M.J. Vivancos Gallego, A. Moreno, M.J. Pérez Elias, C. Quereda, C. Gómez Ayerbe, M. Sánchez Conde, J.L. Casado, S. Del Campo, S. Moreno

Hospital Ramón y Cajal, Madrid



Introducción

- ❑ Hasta la disponibilidad de Sofosbuvir/Velpatasvir (SOF/VEL) los tratamientos para genotipo 3 (G3) eran Sofosbuvir/Daclatasvir (SOF/DCV), Sofosbuvir/Ribavirina (SOF/RBV) y con menos evidencia Sofosbuvir/Ledipasvir (SOF/LDV).
- ❑ SOF/LDV en G3 se recomienda siempre asociado a RBV por la diferencia de respuesta viral sostenida (RVS) al añadir la misma (64 vs 100%)¹.

Métodos y criterios de inclusión

- Análisis retrospectivo en la consulta de Infecciosas del Hospital Ramón y Cajal
- Genotipo 3. Monoinfectados y coinfectados.
- Tratados con antivirales de acción directa durante 12 o 24 semanas con/sin RBV
- Entre febrero de 2014 y marzo de 2017 con datos de RVS

Objetivo primario

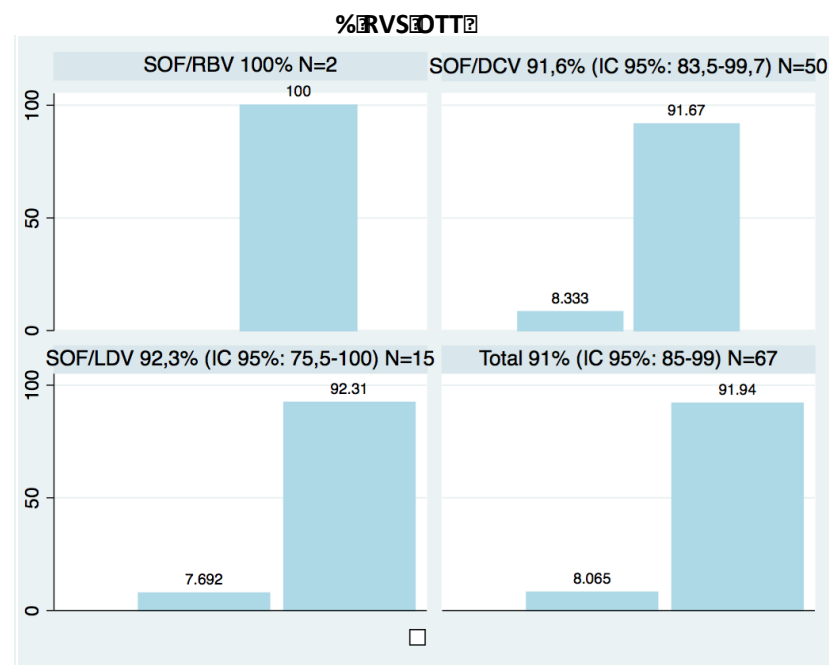
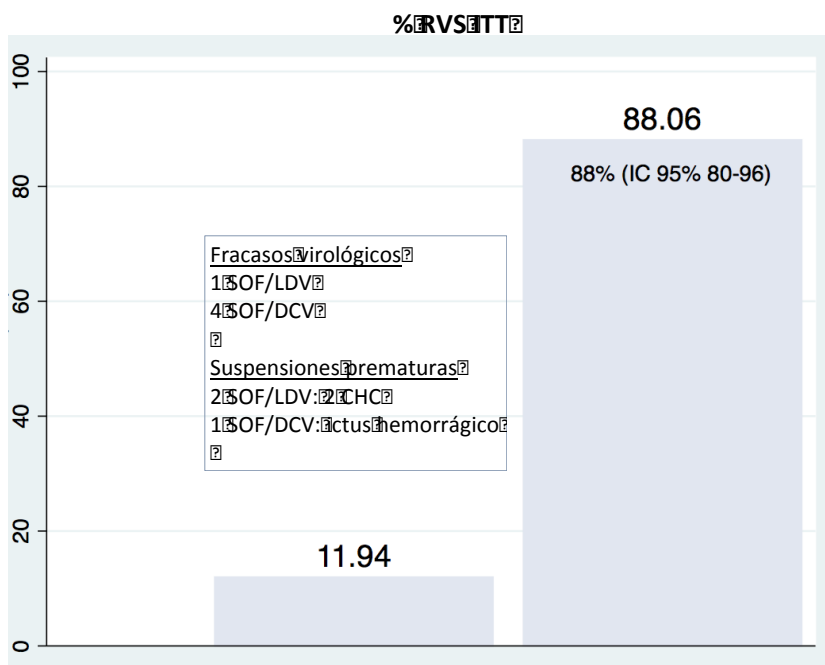
- Respuesta viral sostenida (RVS) en semana 12 en análisis por intención de tratar (ITT) y “en tratamiento” (OTT)

Resultados

| Características basales | Población n=67 |
|---------------------------|-------------------|
| Coinfectados (%) | 92,5 |
| Sexo (%varones) | 75 |
| Edad mediana (IQR) | 51 (IQR:49-54) |
| Cirrosis (%) | 60 |
| CD4 cels/mL mediana (IQR) | 426 (IQR:268-627) |

| Pauta | Población n=67 | RBV % |
|----------|----------------|-------|
| SOF/RBV | 2 | 100 |
| *SOF/LDV | 15 | 60 |
| SOF/DCV | 50 | 52 |

*El motivo de la prescripción fue la decisión de su médico



No hubo diferencias significativas ($p=0,9$) entre SOF/RBV (100%), SOF/LDV (92,3%, IC 95%: 75,5-100) o SOF/DCV (91,6%, IC 95%: 83,5-99,7).

Discusión

- En nuestra cohorte se añadió RBV al 60% de los pacientes tratados con SOF/LDV siendo fundamental incluir RBV para evitar la recidiva.
- Hemos encontrado tasas de suspensiones prematuras con mayor frecuencia en los pacientes con G3 tratados con SOF/LDV que no se han podido relacionar con el tratamiento.

Conclusiones

- En nuestra cohorte G3 SOF/LDV con/sin RBV mostró tasas de RVS similares a las obtenidas por SOF/DCV.

| Características | SOF/DCV n=45 | SOF/LDV N=14 | P |
|-------------------------|--------------|--------------|------|
| Edad años, media±DE | 51,7±5,3 | 51,9±3,8 | 0,7 |
| Sexo varón, (%) | 33, (73) | 13, (93) | 0,12 |
| CD4 céls/ml, media±DE | 478,0±299,1 | 461,9±192,9 | 0,9 |
| Fibrosis kp, media±DE | 16,3±14,3 | 21,3±10,4 | 0,02 |
| PCR VHC UI/ml, media±DE | 6,0±1,3 | 5,3±1,4 | 0,01 |
| RBV, n % | 20 (44) | 8 (57) | 0,3 |
| RVS % | 91,1 | 78,6 | 0,2 |